



**597 139**  
DOCUMENTS  
DISPONIBLES

dont livres (70%), docs sonores (18%),  
docs vidéos (11,5%), liseuses et tablettes

**590 707 €**  
D'ACHATS DE  
DOCUMENTS



dont livres (66%), docs sonores (10%)  
et docs vidéos (24%)

**69 348**  
DOCUMENTS  
PRÊTÉS



dont livres (76%), docs sonores (9%) et docs  
vidéos (14%)

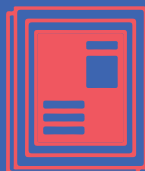
**207**

BIBLIOTHEQUES  
ont emprunté dans le  
cadre des **navettes**



**12**

FORMATIONS



réalisées (catalogue MdN)  
accueil de 105 partenaires  
(salariés et bénévoles)

RENCONTRES PROFESSIONNELLES

**651**  
PERSONNES

y ont participé



**73**

AGENTS  
dont 4 en  
immersion



**70,9**

ETP

**2020\***

**médiathèque Nord**  
DÉPARTEMENTALE le Département est là →

**49**

AGENTS FORMÉS

soit 153 jours de formation



**200**

EXPOSITIONS



**244**

OUTILS D'ANIMATIONS disponibles au prêt  
(304 prêts d'expositions)

**259 238 €**

SUBVENTIONS  
DE FONCTIONNEMENT

attribuées pour le  
développement du livre et de  
la lecture et l'aide à l'emploi



**96**

COMMUNES CONSEILLÉES

19 en collections, 18 en animation, 15 en  
structuration des réseaux, 13 en  
aménagement, 11 en construction, 5 en  
numérique et informatisation et 2 en emplois



**52 497**  
VISITES DU SITE  
DE LA MDN



**7 189**

FANS FACEBOOK

684 membres du  
groupe facebook et 1083  
abonnés twitter



**16 441**

RESERVATIONS DE  
DOCUMENTS EN LIGNE





**340**  
COMMUNES  
PARTENAIRES

**341**

DESSERVIES PAR LA MDN  
soit 53% des communes du Nord  
et 1 023 660 habitants

**1,80 € /hab**  
BUDGET D'ACQUISITION

soit l'équivalent de  
1 823 780 €

**1 964**  
PERSONNES



participent au fonctionnement  
des bibliothèques

soit 1487 bénévoles (76%) - 356 formés  
et 477 salariés (24%) - 310 qualifiés

**0,06 m<sup>2</sup>/hab**  
SURFACE DE  
BIBLIOTHEQUES

soit l'équivalent de  
66 537 m<sup>2</sup> au total



**8,6%**  
INSCRITS



soit 88 195 lecteurs inscrits  
dont 14 942 nouveaux inscrits

**736**  
POSTES  
INFORMATIQUES  
PUBLICS  
dont 716 avec accès  
public à Internet

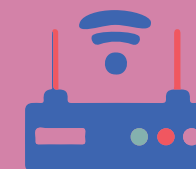


**218**  
BIBLIOTHEQUES  
INFORMATISEES



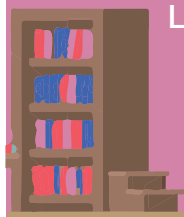
possédant  
un catalogue  
de gestion

**109**  
BIBLIOTHEQUES  
AVEC UN ACCES WIFI



**2 718 659**  
DOCUMENTS DANS  
LES COLLECTIONS

dont livres (80%)  
autres docs (10%)  
docs sonores (6%)  
docs vidéos (4%)  
abonnements (0,1%)  
et jeux vidéos



**1 724 282**  
DOCUMENTS PRÊTÉS  
soit 1,68 doc/hab et 20  
doc/inscrits



**129 131**  
DOCUMENTS ACQUIS

dont livres (88%)  
documents  
sonores (4%)  
vidéos (6%)  
et jeux vidéos (0,2%)



**11H**  
MOYENNE  
D'OUVERTURE

soit un  
total de  
3694  
heures  
d'ouverture



**238**  
PARTENARIATS  
AVEC LES ÉCOLES

touchant  
42 642  
enfants



**87**  
PARTENARIATS AVEC  
LES SERVICES DE LA  
PETITE ENFANCE  
touchant 1 850 enfants



**129**  
PORTAGES  
A DOMICILE



**BIBLIOTHEQUES  
PARTENAIRES**  
médiathèque | Nord  
DÉPARTEMENTALE le Département est là

**2020\***

\* données non représentatives de l'activité habituelle en raison du contexte sanitaire