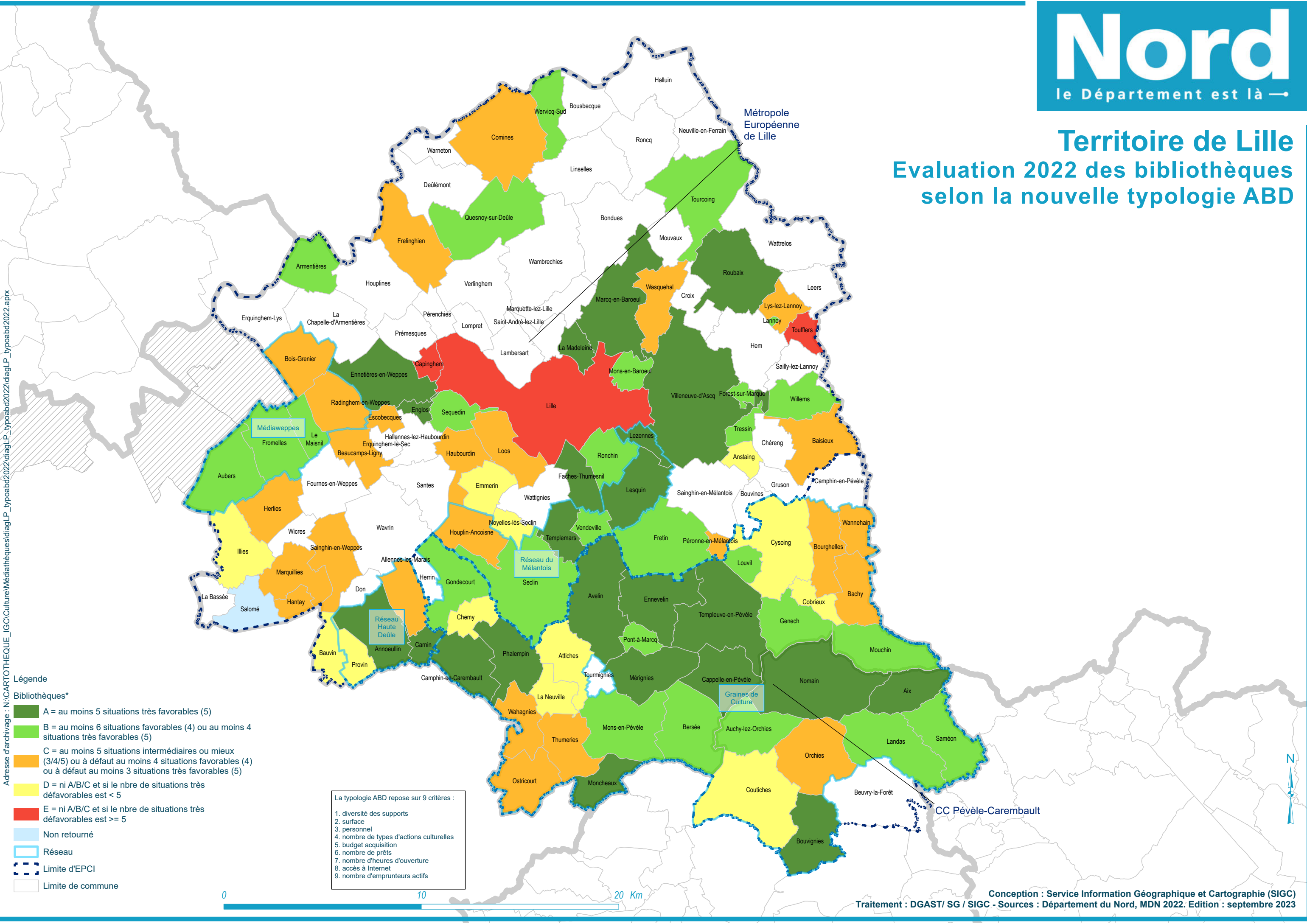


Territoire de Lille

Evaluation 2022 des bibliothèques selon la nouvelle typologie ABD



Adresse d'archivage : N:\CARTOTHEQUE\IGC\Culture\Médiathèques\diagLP_typoabd2022\diagLP_typoabd2022.aprx

- Légende**
- Bibliothèques***
- A = au moins 5 situations très favorables (5)
 - B = au moins 6 situations favorables (4) ou au moins 4 situations très favorables (5)
 - C = au moins 5 situations intermédiaires ou mieux (3/4/5) ou à défaut au moins 4 situations favorables (4) ou à défaut au moins 3 situations très favorables (5)
 - D = ni A/B/C et si le nbre de situations très défavorables est < 5
 - E = ni A/B/C et si le nbre de situations très défavorables est >= 5
 - Non retourné
 - Réseau
 - Limite d'EPCI
 - Limite de commune

La typologie ABD repose sur 9 critères :

1. diversité des supports
2. surface
3. personnel
4. nombre de types d'actions culturelles
5. budget acquisition
6. nombre de prêts
7. nombre d'heures d'ouverture
8. accès à Internet
9. nombre d'emprunteurs actifs

