



Agence nationale
de lutte contre l'illettrisme

UNE COMMUNICATION ACCESSIBLE POUR AGIR CONTRE L'ILLETTRISME

MÉDIATHÈQUE DÉPARTEMENTALE DU NORD

Un coup de projecteur annuel

- Rassembler pendant une semaine, sous une bannière commune, des manifestations qui donnent à voir l'action conduite dans notre pays pour prévenir et lutter contre l'illettrisme.



1. **Nommer le problème**, susciter une prise de conscience sur un phénomène invisible
2. **Donner la parole** aux personnes concernées, diffuser les témoignages en impliquant les médias,
3. **Valoriser** les initiatives locales, mieux informer sur les solutions de proximité.

« Illettrisme, en parler pour avancer » du 8 au 15 septembre 2024

« C'est pas facile de dire qu'on ne sait pas lire. Elle m'a dit : j'osais pas t'en parler ... on va trouver une solution. »



Illettrisme, en parler pour avancer.

Journées nationales d'action contre l'illettrisme.

Vous aussi, témoignez : **#enparlerpouravancer**

0 800 11 10 35

Illettrisme info service
Service & appel
gratuits

ANLCI

Agence nationale
de lutte contre l'illettrisme

1

L'Agence Nationale de Lutte contre l'Illettrisme

- Un GIP
- Effectif : 35 salariés dont deux mises à dispositions du ministère du travail et une du ministère de l'éducation
 - Équipe support et experts techniques au siège à Lyon
 - 18 chargés de mission régionaux



<https://www.anlci.gouv.fr/lequipe-anlci-a-votre-ecoute/>

1 Une mission qui s'articule autour de 3 grands axes

1

Mesurer l'illettrisme : pour mieux connaître les personnes concernées et offrir aux décideurs une vision claire des besoins.



2

Organiser : pour coordonner les décisions et les actions au niveau national et sur tous les territoires



3

Outiller : pour soutenir ceux qui agissent, faire connaître ce qui marche et permettre à la prévention et à la lutte contre l'illettrisme de changer d'échelle.





Outils et démarches de l'ANLCl : quelques exemples



Evaluation du risque
d'illettrisme dans les
organisations



Outil numérique
de positionnement
des compétences



La boîte à outils des
Incontournables pour
les organisations



Démarche DUPLEX
en formation

ANLCl

Agence nationale
de lutte contre l'illettrisme

Tout public



La coopérative des solutions
pour répondre à un besoin local



0 800 11 10 35

Illettrisme info service
Service & appel
gratuits

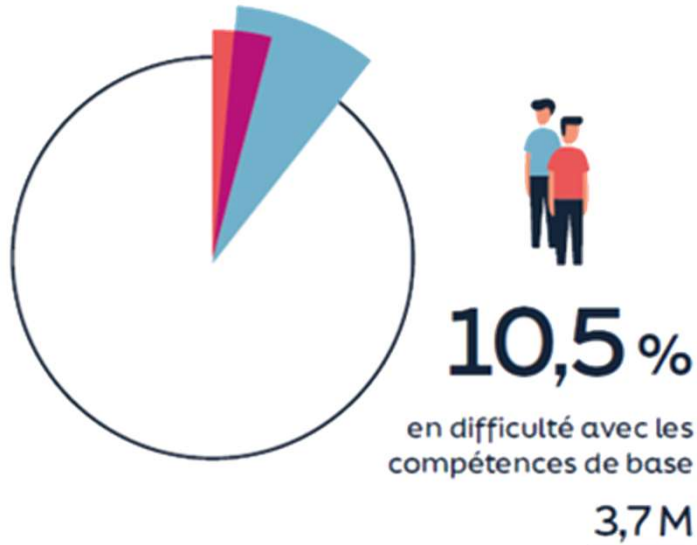
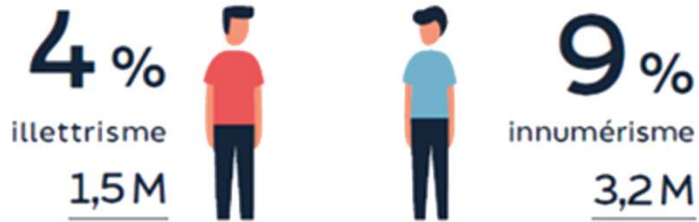
Nouvelle photographie de l'illettrisme

Ce que l'on sait de la population concernée : les chiffres clés

1 personne sur 10 en difficulté forte avec
les compétences de base

2

Difficultés à l'écrit et en calcul



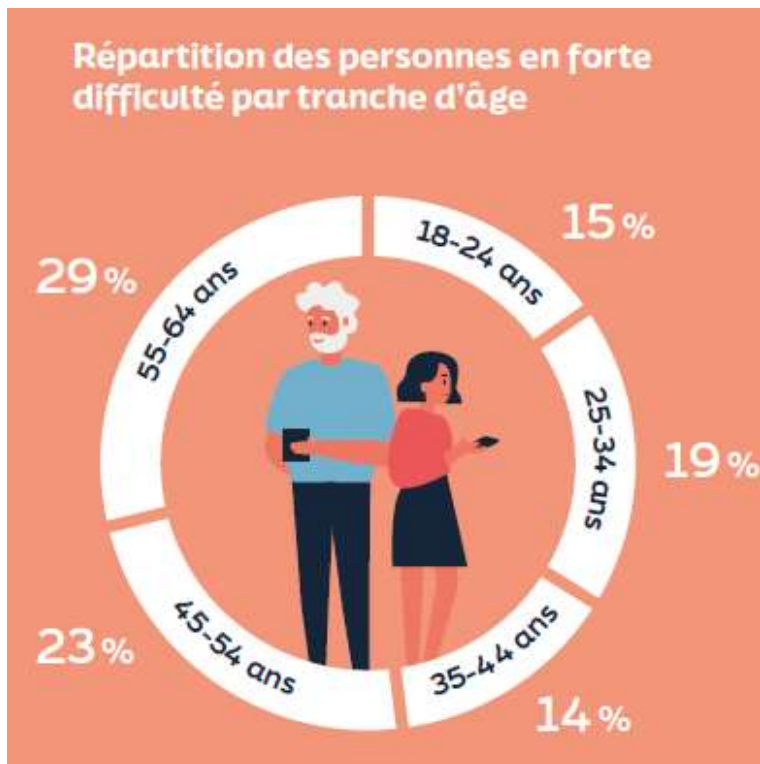
Source : enquête FLV 22-23, module « compétences »

Champ :

- France entière (territoire d'Outre-mer compris)
- Personnes scolarisées en France
- Personnes en difficulté forte dans au moins une des quatre compétences testées (identifier les mots, comprendre ce qu'on lit, écrire, compter) c'est-à-dire qu'elles ont obtenu moins de 60% de réussite aux mises en situation

2

Une personne en forte difficulté sur deux a plus de 45 ans



52 % des personnes en forte difficulté ont **plus de 45 ans**

Les jeunes touchés également

Source : enquête FLV 22-23, module « compétences »

2

Genre : les femmes sont plus concernées que les hommes

6 personnes en difficulté sur 10
sont des femmes

Ce constat s'explique par le fait que les femmes
sont plus nombreuses à avoir des difficultés en
numératie.



Source : enquête FLV 22-23, module « compétences »

2

Plus d'une personne sur deux en emploi



55% des personnes sont en emploi

Source : enquête FLV 22-23, module « compétences »

2

Zoom sur les personnes en emploi

- **CSP** : les **ouvriers** et les **employés** représentent **70 % des personnes en emploi** qui rencontrent des fortes difficultés avec les compétences de base.
- **Temps de travail** : **1 travailleur sur 5** en forte difficulté avec les compétences de base travaille à **temps partiel**.
- **Type de contrat** : **1 personne sur 6** en forte difficulté avec les compétences de base est en **CDD** ou **intérimaire**.



Source : enquête FLV 22-23, module « compétences »

2

Zoom sur les demandeurs d'emploi



- Parmi les **demandeurs d'emploi**, **18%** sont en fortes difficultés avec les compétences de bases.
- Parmi les **demandeurs d'emploi de longue durée**, **un quart** (25%) sont en forte difficulté.

Source : enquête FLV 22-23, module « compétences »

2

Démarches administratives



- **Plus d'un quart** (28%) ne réalise pas de démarches administratives seul contre 11% pour le reste de la population.
- **61%** réalisent des **démarches seul sur internet** contre 85% pour le reste de la population.

Source : enquête FLV 22-23, module « compétences »

2

D'autres facteurs de risques

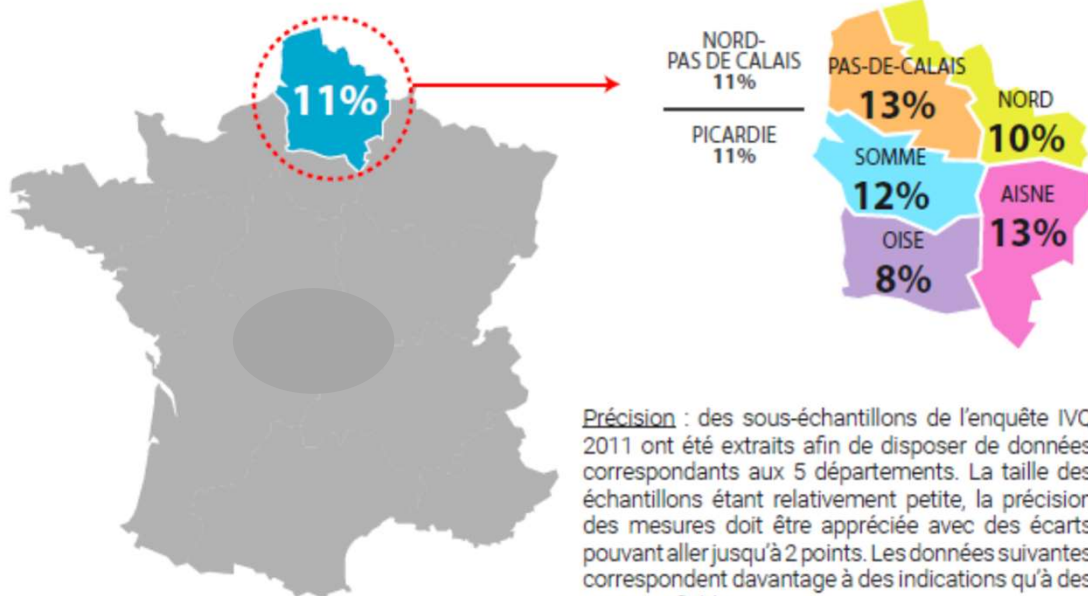
- Diplôme des personnes
- Familles monoparentales
- Revenu
- Foyers bénéficiaires du RSA

Voir la publication



3

L'illettrisme en Hauts de France



Précision : des sous-échantillons de l'enquête IVQ 2011 ont été extraits afin de disposer de données correspondants aux 5 départements. La taille des échantillons étant relativement petite, la précision des mesures doit être appréciée avec des écarts pouvant aller jusqu'à 2 points. Les données suivantes correspondent davantage à des indications qu'à des mesures fiables.

- Répartition par sexe des personnes en situation d'illettrisme en HDF (à l'échelle de la France métropolitaine 60% sont des hommes et 40 % des femmes).



53 %



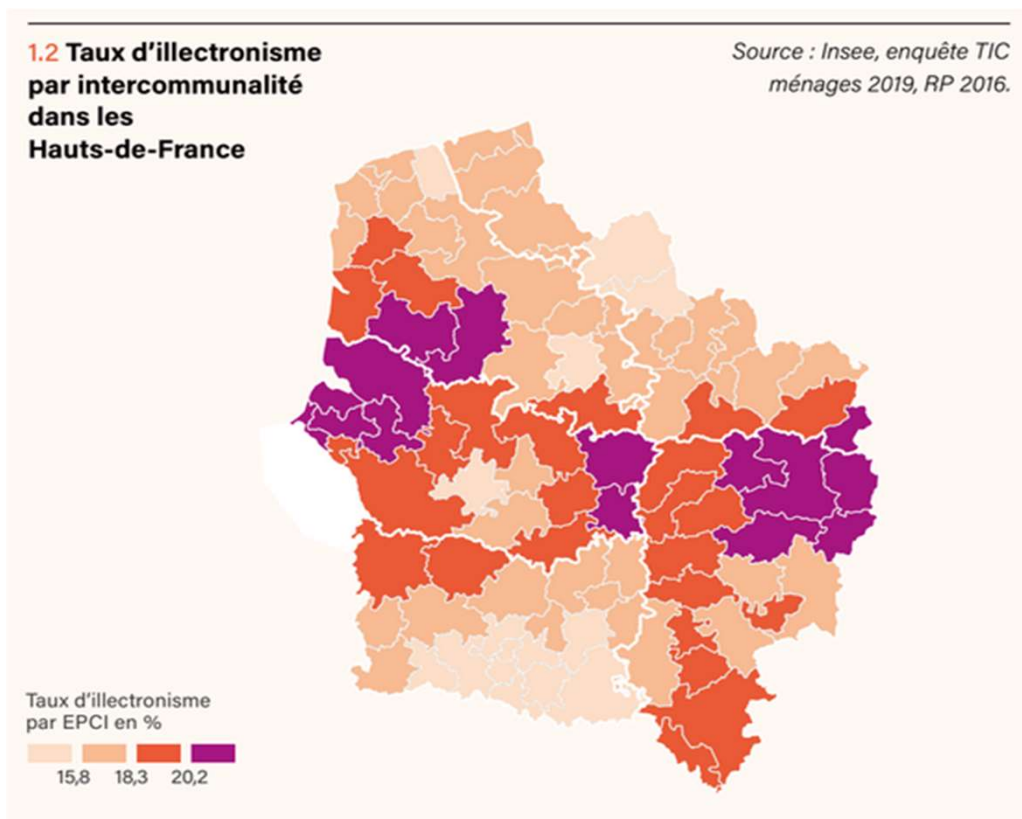
47 %

- En HDF, **13 %** des illettrés ont entre 18 et 25 ans, sur-représentativité régionale de la classe d'âge. (contre 9 % en France métropolitaine).
- En France métropolitaine, **plus de la moitié** des personnes en situation d'illettrisme sont en emploi.
- En HDF, **19 %** des personnes en situation d'illettrisme habitent en zone rurale.

3

L'illectronisme en Hauts de France

UNE NOUVELLE COMPÉTENCE POUR ÊTRE AUTONOME DANS LA VIE QUOTIDIENNE



17 %, c'est la part des personnes âgées de plus de 15 ans en situation d'illectronisme en hdf.

34 % des pas ou peu diplômés sont concernés par l'illectronisme.

2 % des cadres sont affectés par l'illectronisme, 7 % des artisans, 11% des ouvriers. Ce taux s'élève jusqu'à **23 % chez les agriculteurs.**

16 % des habitants des hdf n'ont pas utilisé internet dans l'année.

3

Les facteurs de risques en Hauts de France

Diplômes : le diplôme est le facteur le plus discriminant pour déterminer le risque d'être ou non en difficulté avec les compétences de base.



30,8% de la population est peu ou pas diplômée

Revenus : les personnes dont les revenus sont parmi les plus faibles sont en forte difficulté avec les compétences de base.



Le taux de pauvreté monétaire (17,2%) est supérieur de 2,4 points à la moyenne nationale

Familles monoparentales : le risque d'être en forte difficulté avec les compétences de base est plus important parmi les familles monoparentales.

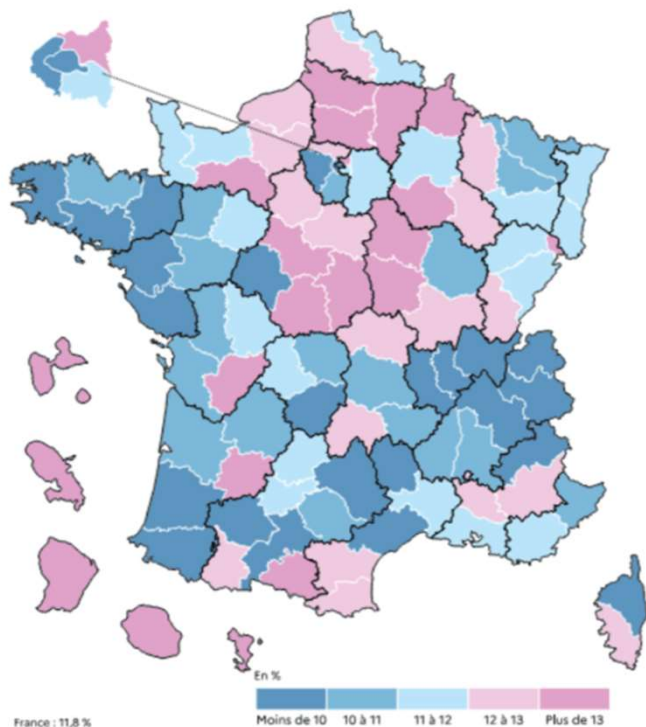
En HDF, 34,5 % de la population des familles monoparentales vit sous le seuil de pauvreté. Elles ne disposent souvent que d'un seul revenu et les ménages composés de femmes vivant seules ou avec leurs enfants représentent une part bien plus élevée des ménages. Les femmes sont ainsi surreprésentées dans les situations de pauvreté.

Source : Chiffres clés INSEE paru le 29/02/2024

3

Les difficultés à l'écrit chez les jeunes

4 Part des jeunes en difficulté de lecture selon le département (en %)



Champ : France.
Source : JDC 2023, DEPP, DSNJ- ministère des Armées.

Réf. : Note d'Information, n° 24.32 DEPP

JDC 2023- Pourcentages de jeunes en difficulté de lecture selon le département

Départements	Nom	% jeunes en difficulté de lecture	% jeunes avec difficultés sévères (1 et 2)	% jeunes avec très faibles capacités de lecture (3 et 4)	% lecteurs médiocres (5a et 5b)	% lecteurs efficaces (5c et 5d)
02	Aisne	16,8	7,8	8,9	12,5	70,7
59	Nord	11,0	4,7	6,3	11,1	77,9
60	Oise	13,6	4,6	8,9	8,0	78,4
62	Pas-de-Calais	12,0	5,0	7,0	12,5	75,5
80	Somme	13,4	5,6	7,9	11,0	75,5

Académies et régions académiques	En difficulté [Profils 1, 2, 3, 4]	Difficultés sévères [Profils 1 et 2]	Très faibles capacités de lecture [Profils 3 et 4]	Lecteurs médiocres [Profils 5a et 5b]	Lecteurs efficaces [Profils 5c et 5d]
Amiens	14,4	5,8	8,6	10,1	75,5
Lille	11,4	4,8	6,6	11,6	77,0
Hauts-de-France	12,3	5,1	7,2	11,1	76,5

Réf. : Note d'Information, n° 24.32 DEPP

ANLCI

Agence nationale
de lutte contre l'illettrisme

—
Merci
pour votre attention
—

« En parler, être écouté, ça m'a libéré, ça m'a boosté. »



Illettrisme, en parler pour avancer.

Journées Nationales d'Action contre l'Illettrisme.

Vous aussi, témoignez : [#enparlerpouravancer](https://twitter.com/enparlerpouravancer)

Illettrisme info service
Service & appel
gratuits

0 800 11 10 35

ANLCI 

Agence nationale
de lutte contre l'illettrisme

0 800 11 10 35

Illettrisme info service

**Service & appel
gratuits**