

**Le dispositif FACILE A LIRE**

**à la Médiathèque départementale du Nord**  
**7 septembre 2023**



**Médiathèque**  
départementale du Nord

**Nord**  
le Département est là →

# **Le Facile à Lire à la MdN**

**Le contexte du dispositif**

**Une acculturation en interne**

**Le développement des collections FAL de la MdN**

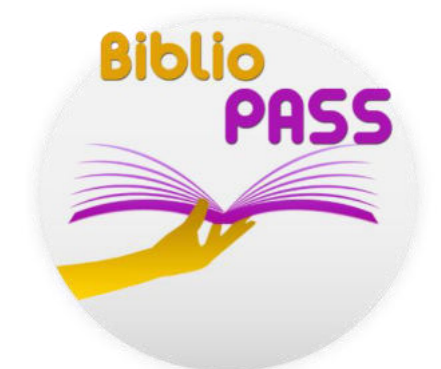
**Des ressources pour les partenaires**

**Un dispositif incitatif pour les partenaires**

# Le Facile à Lire à la MdN

## Le contexte du dispositif

Le FAL à la MdN ?  
L'expérimentation  
d'une ressource  
pré-existante...



# Le Facile à Lire à la MdN

**Le contexte du dispositif**  
**Avril 2020 :**  
**recrutement de Mathilde**  
**Buisine,**  
**Cheffe de projet illettrisme et**  
**accessibilité**



**RESSOURCES DE LUTTE  
CONTRE L'ILLETTRISME**



**médiathèque Nord**  
DÉPARTEMENTALE le Département est là...

Nord  
info  
Tout l'agenda  
sur : [info.lenord.fr](http://info.lenord.fr)

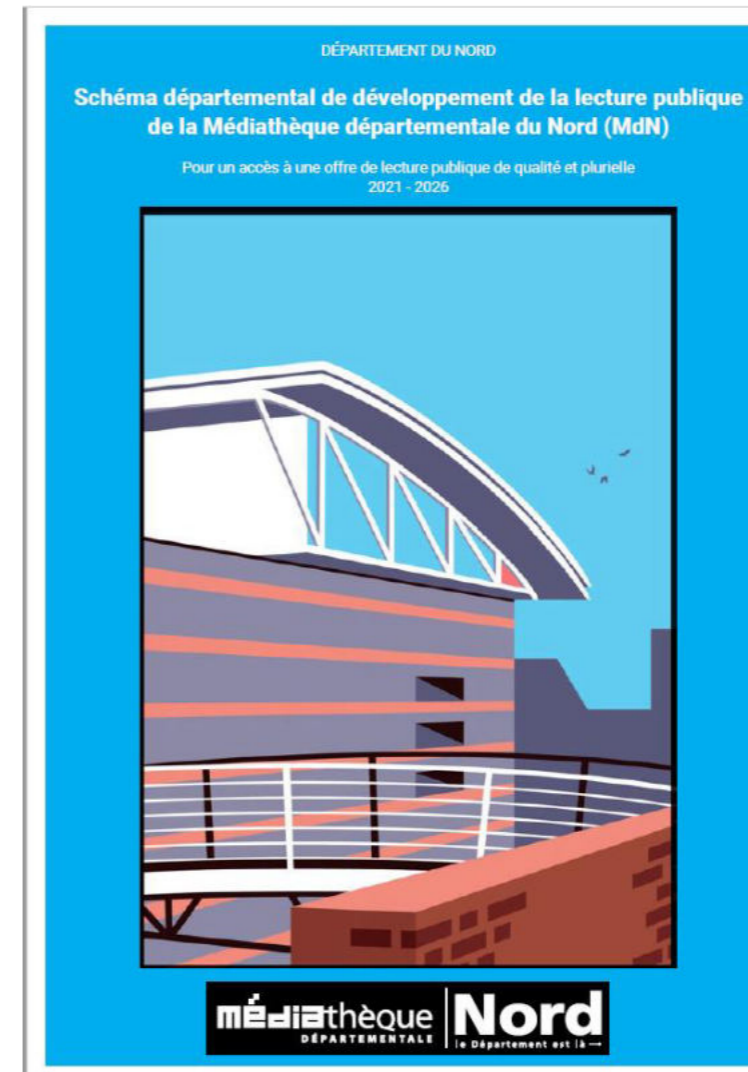




# Le Facile à Lire à la MdN

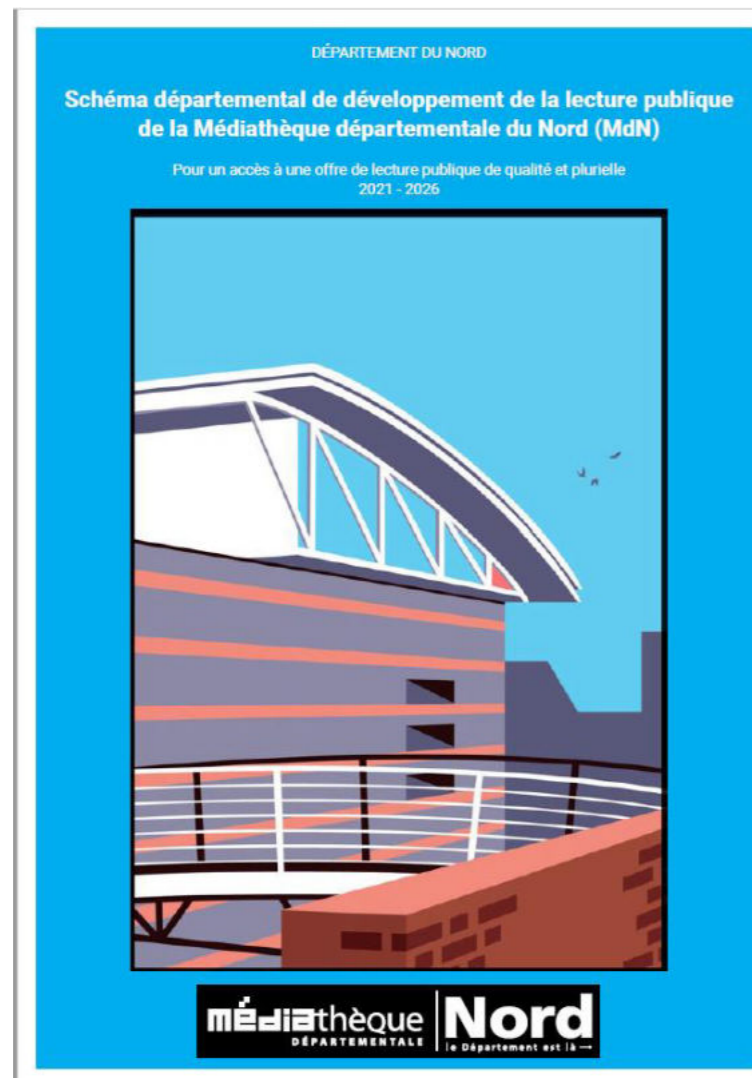
## Le contexte du dispositif

**Décembre 2020 :**  
**Axe accessibilité et**  
**lutte contre l'illettrisme**  
**et illettronisme dans le**  
**Schéma Départemental**  
**de Développement de**  
**la Lecture Publique**



# Le Facile à Lire à la MdN

## Le contexte du dispositif



## ORIENTATIONS STRATÉGIQUES ET PLAN D'ACTION 2021-2026

« Développer une expertise innovante à l'échelle nationale dans la lutte contre l'illettrisme et l'illectronisme »

« Sensibiliser et mobiliser largement les acteurs concernés : partenaires, associations, services de l'action sociale... Assumer et revendiquer le rôle de créateur de liens entre les partenaires ;

Prévenir l'illettrisme dès le plus jeune âge ;

Participer à la réduction de la fracture numérique. »

# Le Facile à Lire à la MdN

Une acculturation en interne

Une veille professionnelle :  
Livre et Lecture en Bretagne,  
MDIV...

LE DÉPARTEMENT EST LÀ !

facile à lire

Le "Facile à lire" en Bretagne

« Facile à lire » : Qu'est-ce-que c'est ?

Le « Facile à lire » en Bretagne

Le Prix "Facile à lire" Bretagne

Ille & Vilaine LE DÉPARTEMENT

Facile à lire 2023

CHOCOLAT

IMAGIER

MATH BRUN

Nouvel espace Facile à lire de la Médiathèque départementale

Guide pratique à destination des bibliothèques

Ille-et-Vilaine. la vie à taille humaine



# Le Facile à Lire à la MdN

## Une acculturation en interne

### Groupe de Travail FAL de la MdN : élaboration d'une fiche critères de lecture



#### Fiche Analyse des critères documents FAL

Titre / Auteur Type de document		
Sur le fond	Oui / Non	Observations
Vocabulaire courant. Langage adulte, pas bêtifiant.		
Écritures de qualité, des récits simples mais pas simplistes.		
Éviter le langage symbolique, métaphorique ou abstrait qui peut être mal compris.		
Référence aux actions de la vie quotidienne / présence d'expressions familières.		
Forme du récit logique : l'action doit suivre un fil conducteur simple, avec une continuité.		
Action simple et directe, sans longues introductions et l'implication d'un trop grand nombre de personnages.		
<b>Synthèse sur le fond</b>	/6	
Sur la forme	Oui / Non	Observations
Page de couverture attrayante		
Un livre facile à lire doit faire moins de 200 pages.		
3 formats de lecture à distinguer :		
- Format 1 : livres très illustrés, peu ou pas de texte		
- Format 2 : livres de 80 à 100 pages, comportant des illustrations, chapitres brefs, mise en page aérée		
- Format 3 : livres de 100 à 200 pages		
La mise en page doit être claire, avec des paragraphes, des chapitres courts, des marges larges et un interlignage aéré.		
Le texte est de préférence aligné à gauche.		
Éviter les mots en langue étrangère, les sigles et les abréviations		



# Le Facile à Lire à la MdN

## Une acculturation en interne

Echanges avec le libraire :  
préparation d'une sélection  
dans le cadre d'un office FAL,  
définition des critères



# Le Facile à Lire à la MdN

## Le développement des collections FAL

### Spéléologie dans les collections existantes



# Le Facile à Lire à la MdN

## Le développement des collections FAL

Mise en place  
d'un office  
annuel depuis  
2021 :  
Romans, BD,  
documentaires,  
poésie, théâtre,  
albums et romans  
jeunesse





# Le Facile à Lire à la MdN

## Le développement des collections FAL

Repérage dans les nouvelles acquisitions





# Le Facile à Lire à la MdN

## Des ressources pour les partenaires

### Une page ressources sur le site de la MdN

<https://mediathequedepartementale.lenord.fr/fal>

CATALOGUE ▾ AGENDA Le RÉSEAU ▾ COUPS de COEUR RESSOURCES PRO ▾

ACCUEIL > #Le Facile À Lire (FAL)

RECHERCHER

SUR LE PORTAIL ET LE CATALOGUE 🔍

Contacts illettrisme et accessibilité :

CHEFFE DE PROJET ILLETTRISME ET ACCESSIBILITÉ :  
Mathilde Buisine :  
mathilde.buisine@lenord.fr  
03 59 73 09 67

CONTACTS SERVICE EXPO & ANIMATION PÔLE NORD :  
service-expo-nord@lenord.fr  
ou Carole Beauvois :  
carole.beauvois@lenord.fr  
03 59 73 45 03  
Willy Flipo :  
willy.flipo@lenord.fr  
03 59 73 09 73  
Carole Ortega :  
carole.ortega@lenord.fr  
03 59 73 09 77

DÉPENDANTE ACCESSIBILITÉ

## #Le Facile À Lire (FAL)

### Le "Facile À Lire" (FAL)

 Les bibliothèques jouent un rôle essentiel dans la lutte contre l'illettrisme, pour offrir des collections « Facile à lire » et des espaces de rencontre et de découverte aux personnes en difficulté avec la lecture.

Les bibliothèques sont également des partenaires naturels pour construire des actions de médiation culturelle en lien avec les acteurs du champ social de la formation de leur territoire.

Consolider ce rôle, lui donner les moyens de s'amplifier, c'est le sens du partenariat entre le Ministère de la Culture, l'Association des Bibliothécaires de France (ABF), l'Agence Nationale de Lutte Contre l'Illettrisme (ANLCI) et la Fédération interrégionale du livre et de la lecture (FILL).

>> Voir le communiqué pour le déploiement du Facile à Lire (novembre 2018) (PDF, 229 Ko)

Voici quelques outils utiles pour accompagner vos pratiques et faire vivre votre espace « Facile à lire » :

- Le support « La bibliothèque, c'est pour tous » :  
À destination des équipes de médiathèques et bibliothèques, plaquette élaborée en partenariat avec l'Association des Bibliothécaires de France, l'Agence Nationale de Lutte Contre l'Illettrisme (ANLCI) et le Réseau National des Professionnels des Centres Ressources Illettrisme et Analphabétisme (RNP CRIA), dans le cadre des Journées nationales d'action contre l'illettrisme 2018.  
>> Télécharger ce support (PDF)

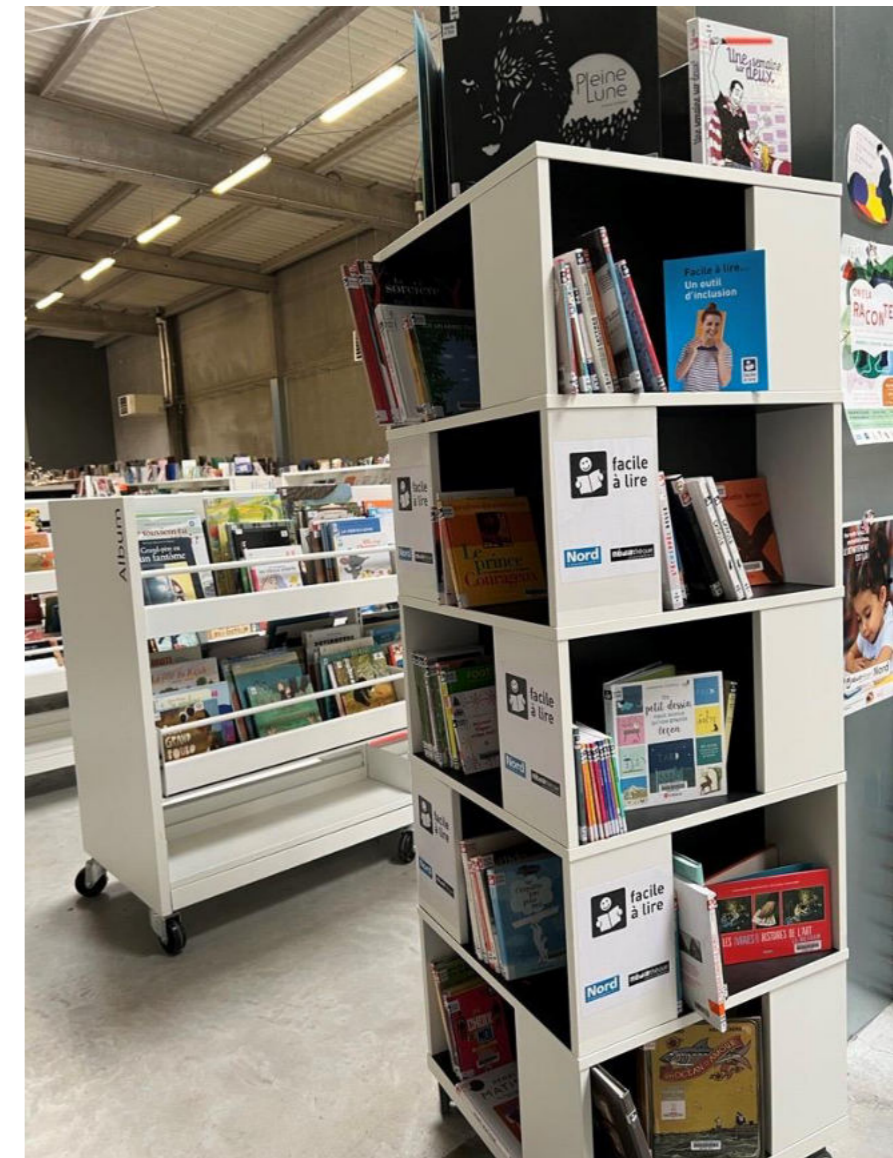
*la bibliothèque*  
**C'EST POUR TOUS**



# Le Facile à Lire à la MdN

## Des ressources pour les partenaires

Un meuble et des collections FAL à emprunter





# Le Facile à Lire à la MdN

## Des ressources pour les partenaires

Le FAL est au cœur  
des collections MdN !



LE DÉPARTEMENT EST LÀ !

# Le Facile à Lire à la MdN

## Un dispositif incitatif pour les partenaires

## Un accompagnement de la MdN





# Le Facile à Lire à la MdN

## Un dispositif incitatif pour les partenaires

On teste avec les ressources MdN, puis on se lance !

#laMdNestlà



Merci ! 😊

**Nord**  
le Département est là →